

LAGET AV HAIFENG SUN
OG LINA LIANG

Sist redigert: 05. 2015

Kinesisk nivå I



TIMETALL: 140 ÅRSTIMER

Læringsmål

Kinesisk I gir en innføring i moderne mandarin, som er hovedspråket i fastlands-Kina, Taiwan og mange andre etniske kinesiske samfunn.

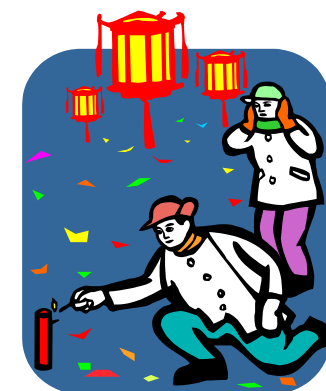
Hovedvekten ligger på praktisk beherskelse av det muntlige språket, samt pinyin - transkripsjon (gjengivelse av kinesisk uttale med latinske bokstaver). Faget omfatter teoretisk kunnskap om grammatikk og lydlære. Videre lærer elevene omkring 500 ord og uttrykk, samt noen vanlige setningsoppbygginger.

I tillegg vil faget gi elevene en introduksjon til skrifttegn og grunnleggende kunnskap om skrifttegn, dvs. streker og strekretninger, strekrekkefølge, tegnstruktur og kategorier av skrifttegn.



Etter gjennomføring av dette nivået vil elevene ha opparbeidet seg forståelig uttale og grundig beherskelse av transkripsjonssystemet *Hanyu Pinyin* (men ikke transkripsjonssystemet *Wade--Giles*). I tillegg blir de i stand til å fortelle om seg selv, familie og venner; å snakke om interesser, mat og drikke (meny), skolefag og timeplan, og forstå og delta i enkle samtaler om dagligdagse emner. Elevene kan også skrive en liten mengde praktiske og interessante skrifttegn. Dette nivået tilsvarer litt høyere enn *HSK** nivå 1.

*DET GIS INNFØRING I
KINAS SAMFUNN,
TRADISJONER, KULTUR
OG GEOGRAFI. VEKTEN
LEGGES PÅ
INTRODUKSJON TIL
KINESERES DAGLIGLIV.
ELEVENE SKAL KUNNE
SAMMENLIGNE NOEN
SIDER VED
TRADISJONER, SKIKKER
OG LEVEMÅTER I KINA
OG I NORGE.*



HSK: Hànyǔ shuǐ píng kǎoshì - eksamen om ferdighet i kinesisk.

Innhold

UTTALE

1. Transkripsjonssystemet *Hanyu Pinyin*: *shēngmǔ* og *yùnmǔ*;
2. Toner: fire toner + toneløs;
3. Uttaleregler.

SKRIFTEGN

1. Streker og strekretninger, strekkkefølge og tegnstruktur.
2. Kategorier av skriftegn.
3. Tastatur- og håndskrive noen enkle tegn.

GRAMMATIKK

1. Ordklasser: substantiv, verb, adjektiv, adverb, pronomen, tallord, måleord, partikkel, modalverb, konjunksjon, preposisjon, etc.
2. Setningsoppbygging: ordstilling i setninger og setningstyper.
3. Verbtider: nåtid og fremtid

TEKSTER OG VOKABULAR

Temaer omfatter presentasjon av seg selv, familie og venner (navn, kjønn,

alder, nasjonalitet, bosted, yrke, telefonnummer, osv.), tall (from null til tusen), tid og dato, interesser, mat og drikke, skolefag og timeplan.

KULTURELL BAKGRUNN

Det gis innføring i kineseres dagligliv: noen vanlige hilsemåter i Kina; kinesiske navn og kinesisk familie (ettbarnspolitikken), tall i Kina, kinamat og spisepinner, skolen og fritidsaktiviteter i Kina, telefonbruk i Kina, osv.

Det gis også kjennskap til: 1. de kinesiske tradisjonene, slik som helligdager og feiring; og den kinesiske månekalenderen; 2. likheter og ulikheter mellom levesett i Norge og i Kina; og 3. hovedtrekkene i Kinas geografi.

ØVRIGE AKTIVITETER

Det skal arrangeres noen aktiviteter i forbindelse med noen av de kinesiske helligdagene, og språk og kultur.

Vurderingsformer

Elevene skal få to standpunktkarakterer, én muntlig og én skriftlig.

Muntlig karakter:

- I løpet av en termin, blir det én muntlig fremføring eller ett prosjekt som utgjør 30 % av endelig karakter.
- Det blir én muntlig prøve mot slutten av terminen som utgjør 70 % av endelig karakter.

Skriftlig karakter:

- I løpet av en termin, blir det én midttermin skriftlig prøve eller én skriftlig innlevering som utgjør 30 % av endelig karakter.
- Tentamen utgjør 70 % av endelig karakter.
- * Forsinket innlevering godkjennes kun ved sykdom, ellers fører det til nedsatt karakter på innleveringen.
- * Presentasjon kan holdes og prøver kan tas senere ved sykdom, hvis ikke vil resterende prøver telle mer.
- * For mye fravær kan føre til IV (Ikke Vurdert) i faget.

